



Club Alpino Italiano

mostra fotografica itinerante

Geografia dei **BENI NATURALI UNESCO**

La Valle della Val di Funes
(foto di Nicolo Milano)



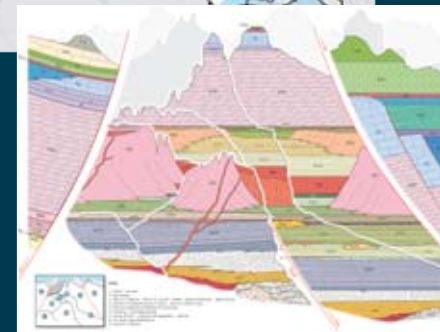
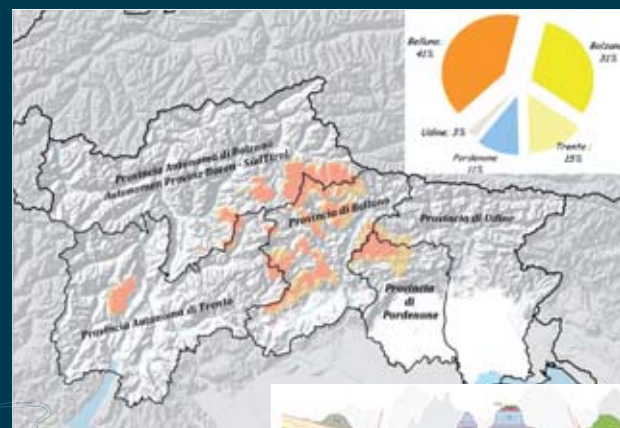
Torri del Laisemar
(foto di Ugo Scortegagna)



La forra del Bletterbach
(foto di Ugo Scortegagna)



Rocce stratificate in Dolomiti di Brenta
(foto di Massimo Sartoretto)



Schema litostrografico rappresentante le relazioni geometriche tra le unità litologiche nell'area dolomitica. Le abbreviazioni usate sono qui elencate in ordine alfabetico e non cronologico.

| | | | |
|-------|--|------|---|
| ADZ: | Preziosa di Zappè | MBT: | Formazione dell'Imbato |
| ANG: | Calcare di Angulo | MRB: | Calcare di Marbio |
| PIOT: | Formazione dell'Popolano | NIR: | Formazione del Mt. Rita |
| BRV: | Rosso Brunico/Venosta | COV: | Calcare del Suppe |
| BEL: | Formazione di Belleroophon | PPS: | Conglomerato del Piz da Peres |
| BM: | Formazione del Mt. Biverno | PTA: | Argille di Porta Fiech |
| BRB: | Formazione di Brenta | RUC: | Marna di Ruce |
| BSS: | Bassamento Metamorfico | RIC: | Conglomerato di Riedthofen |
| CG: | Gruppo dei Calcai Grigi | SPR: | Scoglio Rosso |
| CTA: | Formazione del Catiner | SCI: | Formazione delle Sciliar |
| DPH: | Calcare del Dorchentzen | SCS: | Formazione di San Cassiano |
| GRD: | Formazione di Gracilis | SIL: | Dolomia del Serio inferiore |
| DCS: | Dolomia Cassiana | SLS: | Formazione Serio superiore |
| DOV: | Formazione di Dorn | SCG: | Calcare di Sciliar |
| DPH: | Dolomia Principale | SLO: | Selcifero Lombardo |
| PPP: | Formazione di Porta Rio | SOV: | Formazione di Soverzene |
| GR: | Granito | TDF: | Formazione del Tofino |
| SPR: | Preziosa di Val Gardena | TVZ: | Formazione di Trovenceras (Fm. di Raib (Fluorim)) |
| HRS: | Formazione di Heiligkreuz (Fm. di Dimension (Fuc)) | V: | Voltago |
| IGN: | Formazione di Igale | Vp: | Parfisi Raimondi |
| MF: | Formazione del Mt. Fimazzo | VIG: | Conglomerato di Voltago |
| LN: | Formazione di Livinalonga/Ruchentzen | USR: | Formazione di Usserlen |
| MR: | Maolico | ZUI: | Calcare di Zu |

Antelao, Croda da Lago in p.p. e Catena dei Montfalconi con Cima dei Preti e Duranna in fondo, dal Lagazuoi
(foto di Paolo Beltrame)



"Il singolare paesaggio dolomitico suscita emozioni soggettive: l'alpinista vi scorge l'invito ad una scalata avventurosa; l'esteta gode nel gioco di luci ed ombre; il geologo vi sente l'immensità del tempo trascorso durante l'incessante evoluzione del nostro pianeta..."

Hermann Frass

Mostra a cura di Ugo Scortegagna e Massimo Dogliani (CAI VENETO) - © 2011 - CAI VENETO e Ugo Scortegagna, tutti i diritti riservati

Ideazione: Ugo Scortegagna

Progetto Grafico: per Gruppo XL - A. Longato

Foto:

Mauro Arzillo
Paolo Beltrame
Davide Berti
Davide Berton
Luca De Bortoli
Giuseppe Borziello

Bruno Boz
Eugenio Cappena
Giulio Compostella
Giovanni De Diana
Mauro Dian
Claudio Donini

Dario Ferrandi
Antonella Fornari
Giovanni Funes
Giorgio Fontanive
Tommaso Forin
Toni G.

Dario Gasparo
Mauro Gianni
Enrico Gratto
Giorgio Guarraio
Claudia Marchesi
Nicolò Milano

Enrico Minatti (www.clickalps.com)
Roberto Moiola (www.clickalps.com)
Giorgio Orsucci (www.clickalps.com)
Claudio Pia (www.clickalps.com)
Marina Raimondi
Maurizio Sartoretto

Ugo Scortegagna
Vittorio Vaninetti (www.clickalps.com)
Adelchi Viale
Roberto Zanette
Michele Zanetti
Giovanna Zawadzki

Reso possibile da:

