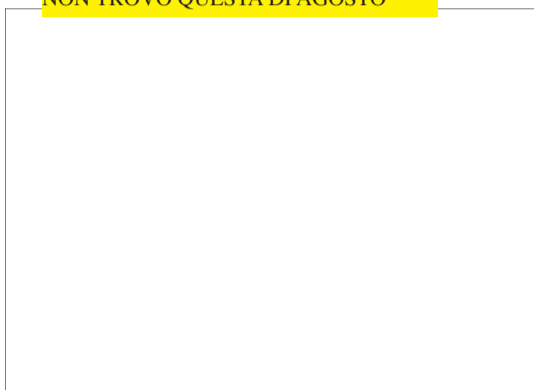


DOLOMITI CADORINE



Dolomiti Cadarine, Sorapiss, Marmarole e Antelao (foto: Giorgio Guariso)

NON TROVO QUESTA DI AGOSTO



INQUADRAMENTO GEOGRAFICO

Province: Belluno –Bolzano; Superficie: 12.883,63 ha; Gruppi: Cadini (2839 m), Monte Piano (2324 m), Popera (3092 m), Croda dei Toni (3094 m), Nodo del Paterno (2744 m), Nodo Randoi e Baranci (2966 m), Tre Scarperi (3145 m).

Particolarità salienti: sono montagne simbolo di straordinaria bellezza, che presentano un paesaggio montano con topografie estremamente varie e peculiari (vedi Cadini di Misurina). Un gruppo caratterizzato da strutture dolomitiche spettacolari e particolarissime che sono diventate icone della montagna, come le Tre Cime di Lavaredo. Alle Tre Cime super frequentate, fanno da contorno montagne che non possono sfuggire allo sguardo del frequentatore per la loro bellezza. Gruppi dove sono stati trascritti pagine della guerra in Dolomiti del primo conflitto mondiale; tra le più struggenti di tale letteratura, che hanno lasciato tracce e testimonianze evidenti ancor oggi.

INQUADRAMENTO GEOGRAFICO

Province: Belluno –Bolzano; Superficie: 12.883,63 ha; Gruppi: Cadini (2839 m), Monte Piano (2324 m), Popera (3092 m), Croda dei Toni (3094 m), Nodo del Paterno (2744 m), Nodo Randoi e Baranci (2966 m), Tre Scarperi (3145 m).

Particolarità salienti: sono montagne simbolo di straordinaria bellezza, che presentano un paesaggio montano con topografie estremamente varie e peculiari (vedi Cadini di Misurina). Un gruppo caratterizzato da strutture dolomitiche spettacolari e particolarissime che sono diventate icone della montagna, come le Tre Cime di Lavaredo. Alle Tre Cime super frequentate, fanno da contorno montagne che non possono sfuggire allo sguardo del frequentatore per la loro bellezza. Gruppi dove sono stati trascritti pagine della guerra in Dolomiti del primo conflitto mondiale; tra le più struggenti di tale letteratura, che hanno lasciato tracce e testimonianze evidenti ancor oggi.

INQUADRAMENTO GEOGRAFICO

Province: Belluno –Bolzano; Superficie: 12.883,63 ha; Gruppi: Cadini (2839 m), Monte Piano (2324 m), Popera (3092 m), Croda dei Toni (3094 m), Nodo del Paterno (2744 m), Nodo Randoi e Baranci (2966 m), Tre Scarperi (3145 m).

Particolarità salienti: sono montagne simbolo di straordinaria bellezza, che presentano un paesaggio montano con topografie estremamente varie e peculiari (vedi Cadini di Misurina). Un gruppo caratterizzato da strutture dolomitiche spettacolari e particolarissime che sono diventate icone della montagna, come le Tre Cime di Lavaredo. Alle Tre Cime super frequentate, fanno da contorno montagne che non possono sfuggire allo sguardo del frequentatore per la loro bellezza. Gruppi dove sono stati trascritti pagine della guerra in Dolomiti del primo conflitto mondiale; tra le più struggenti di tale letteratura, che hanno lasciato tracce e testimonianze evidenti ancor oggi.



"Chiunque, escursionista o rocciatore che sia, sostenga sbrigativamente che le Dolomiti sono ormai troppo affollate, si sbaglia. Nella zona del Latemar e soprattutto nelle Dolomiti meridionali ci sono ancora innumerevoli luoghi di quiete. Chi sia sorretto da curiosità può ancora trovarvi un mondo addirittura selvaggio: alture, creste e picchi che dovrebbero conservarsi inviolati!" (Reinhold Messner)

Sorapiss di Gustav Seelos, 1872 (archivio CRI)



Lago Sorapiss (foto: Mauro Dian)

non trovo foto pag 222 in alto

Sorapiss e Antelao (foto: Tommaso Forin)

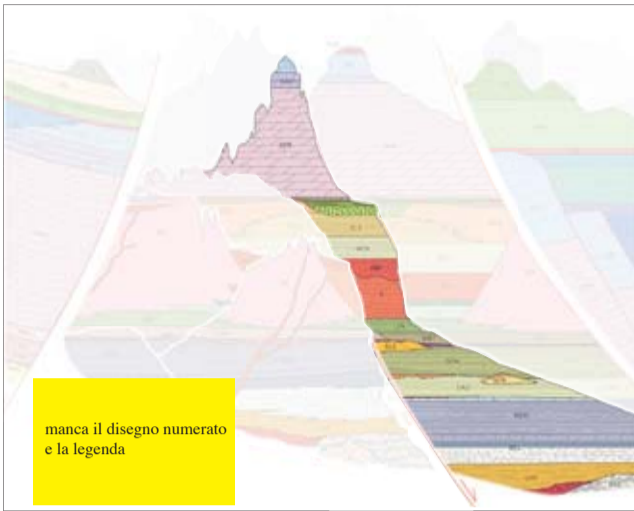


marchi da verificare: ne mancano?

DOLOMITI CADORINE



ASPETTI GEOLOGICI_GEOMORFOLOGICI/ASPETTI GEOLOGICI_GEOMORFOLOGICI ASPETTI GEOLOGICI_GEOMORFOLOGICI



manca il disegno numerato e la legenda

Lorem Ipsum is simply dummy text of the printing and typesetting industry. Lorem Ipsum has been the industry's standard dummy text ever since the 1500s, when an unknown printer took a galley of type and scrambled it to make a type specimen book. It has survived not only five centuries, but also the leap into electronic typesetting, remaining essentially unchanged. It was popularised in the 1960s with the release of Letraset sheets containing Lorem Ipsum passages, and more recently with desktop publishing software like Aldus PageMaker including versions of Lorem Ipsum.

TESTO IN ARRIVO
Lorem Ipsum is simply dummy text of the printing and typesetting industry. Lorem Ipsum has been the industry's standard dummy text ever since the 1500s, when an unknown printer took a galley of type and scrambled it to make a type specimen book. It has survived not only five centuries, but also the leap into electronic typesetting, remaining essentially unchanged. It was popularised in the 1960s with the release of Letraset sheets containing Lorem Ipsum passages, and more recently with desktop publishing software like Aldus PageMaker including versions of Lorem Ipsum.

>Lorem Ipsum is simply dummy text of the printing and typesetting industry. Lorem Ipsum has been the industry's standard dummy text ever since the 1500s, when an unknown printer took a galley of type and scrambled it to make a type specimen book. It has survived not only five centuries, but also the leap into electronic typesetting, remaining essentially unchanged. It was popularised in the 1960s with the release of Letraset sheets containing Lorem Ipsum passages, and more recently with desktop publishing software like Aldus PageMaker including versions of Lorem Ipsum.



Antelao visto da est
(foto: Davide Barton)



può andare questa
foto?
fare didascalia

?
(foto: Giorgio Guaraisa)



Antelao da Sud
(foto: Giorgio Guaraisa)



Ghiacciaio Inferiore Antelao
(foto: Ugo Scartagogna)



ASPETTI FLORISTICI VEGETAZIONALI E FAUNISTICI ASPETTI FLORISTICI VEGETAZIONALI E FAUNISTICI ASPETTI FLORISTICI VEGETAZIONALI E FAUNISTICI



?
(foto: Giorgio Guaraisa)



Floriture lungo il sentiero attrezzato Amalio Da Pib
Marmarole Orientali
(foto: Ugo Scartagogna)



Stambecco
(foto: Roberto Zonetta)



DOLOMITI CADORINE



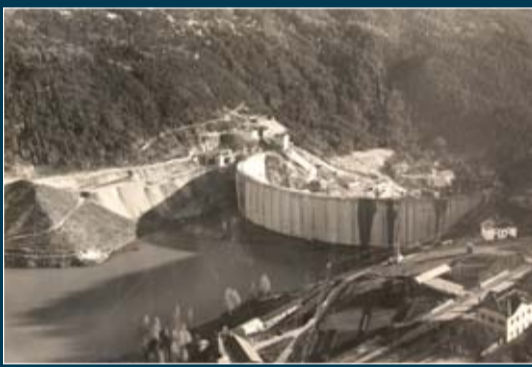
ASPETTI ANTROPICI E ANTROPOLOGICI/ASPETTI ANTROPICI E ANTROPOLOGICI/ASPETTI ANTROPICI E ANTROPOLOGICI



?
(foto: Michale Zanetti)



Centro Cadore anni '60
(foto: Ugo Scortegagno)



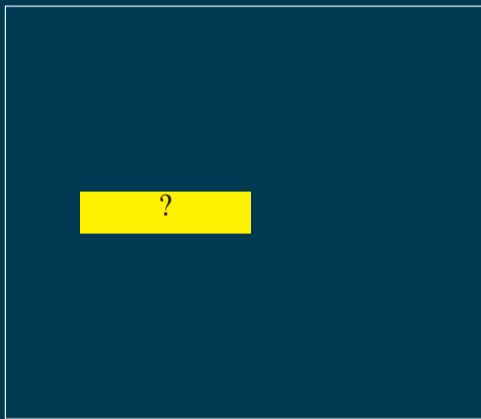
Costruzione diga Centro Cadore - Sottocastello anni '50
(foto: Ugo Scortegagno)



Lago di Auronzo (foto: Ugo Scortegagno)



ASPETTI ALPINISTICI/ASPETTI ALPINISTICI/ASPETTI ALPINISTICI



?
(foto: Ugo Scortegagno)



Croda Bianca, ultima parte della salita
(foto: Giovanni De Diana)



Panorama Marmarole Centrali - Bivacco Tiziano
(foto: Giovanni De Diana)

Prime guide delle Marmarole
(foto: archivio CFI)

